

## Инструкция по установке программного обеспечения на трассоискатели 3M™ Dynatel™ 2250M/2273M, маркероискатели 3M™ Dynatel™ 1420

1. Скачайте установочный файл с сайта: <http://3m.com/dynatel>



2. Запустите сохраненный файл и установите программу Dynatel PC Tools на компьютер

3. Соедините трассоискатель с компьютером с помощью интерфейсного кабеля, входящего в комплект поставки.

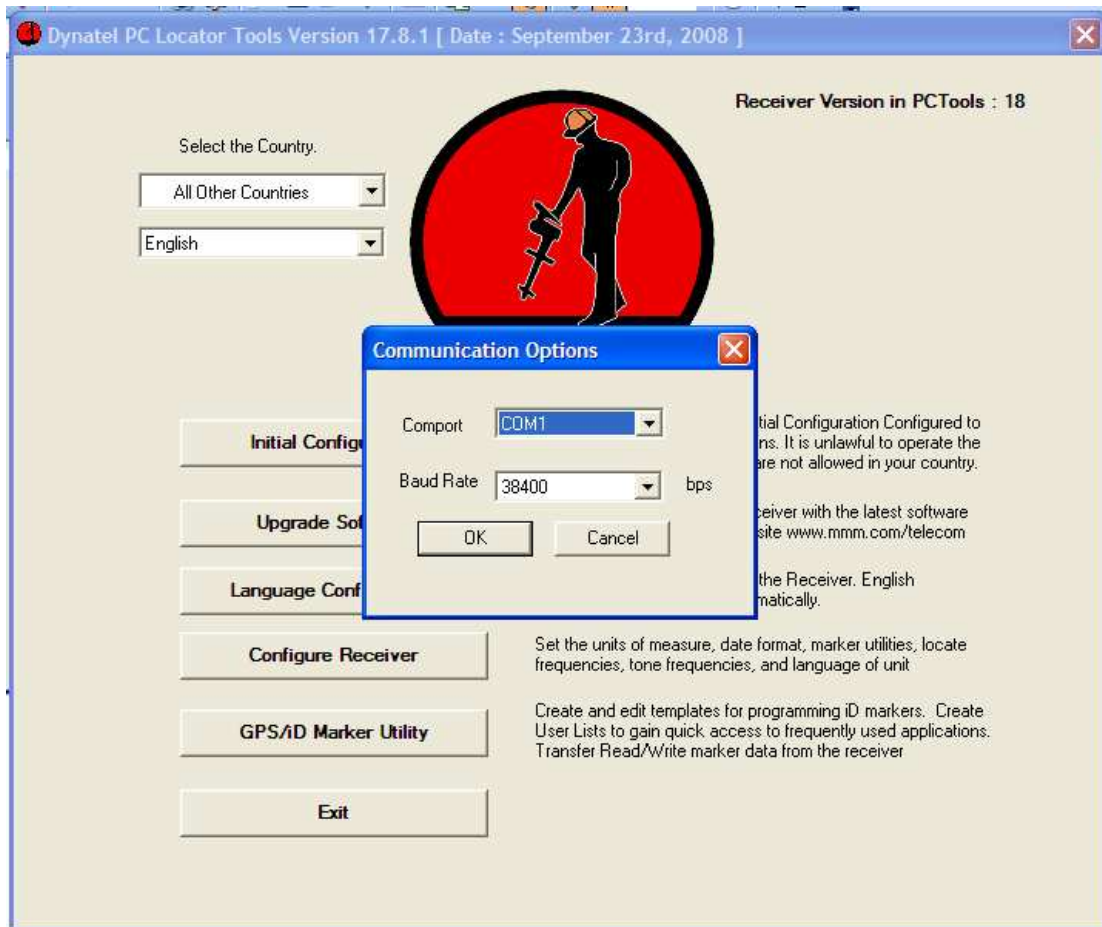
Примечание. Перед началом установки программного обеспечения убедитесь в том, что индикатор заряда батарей заполнен более чем на половину. Отключение прибора во время загрузки программного обеспечения может привести к переходу прибора в спящий режим. При возникновении подобной ситуации обратитесь в сервисный центр 3M.

4. Запустите программу Dynatel PC Tools

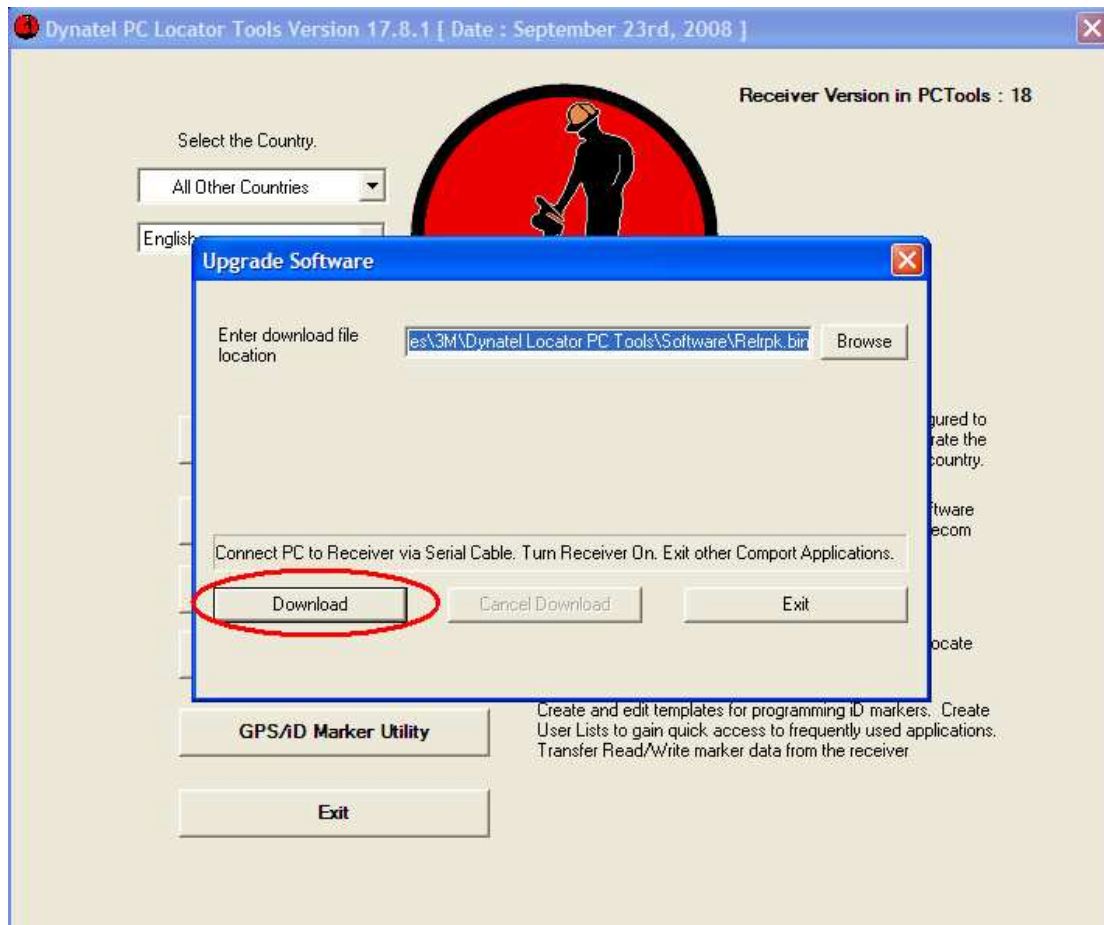
5. В открывшемся окне программы нажмите кнопку «Upgrade Software»



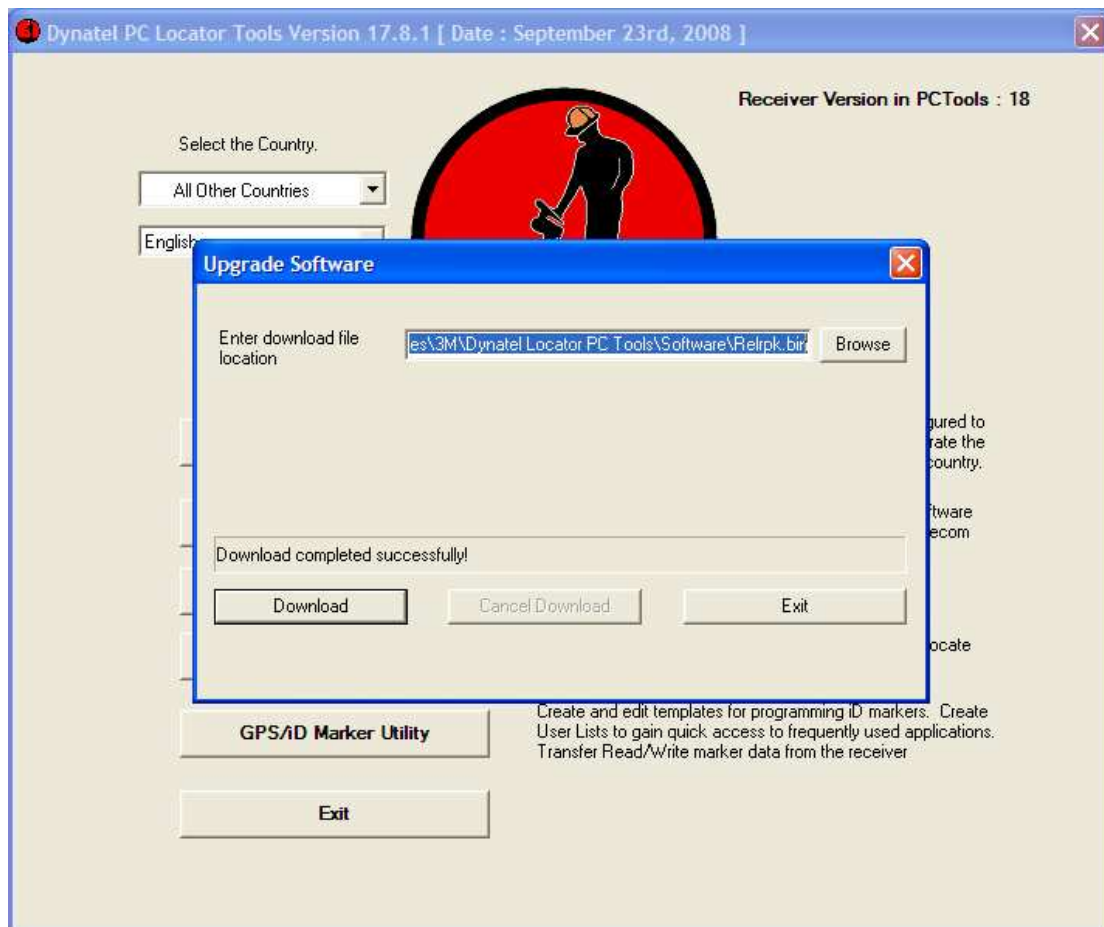
6. Выберите нужный порт:



7. После того, как программа проверит правильность установленного соединения, нажмите кнопку «Download» в появившемся окне



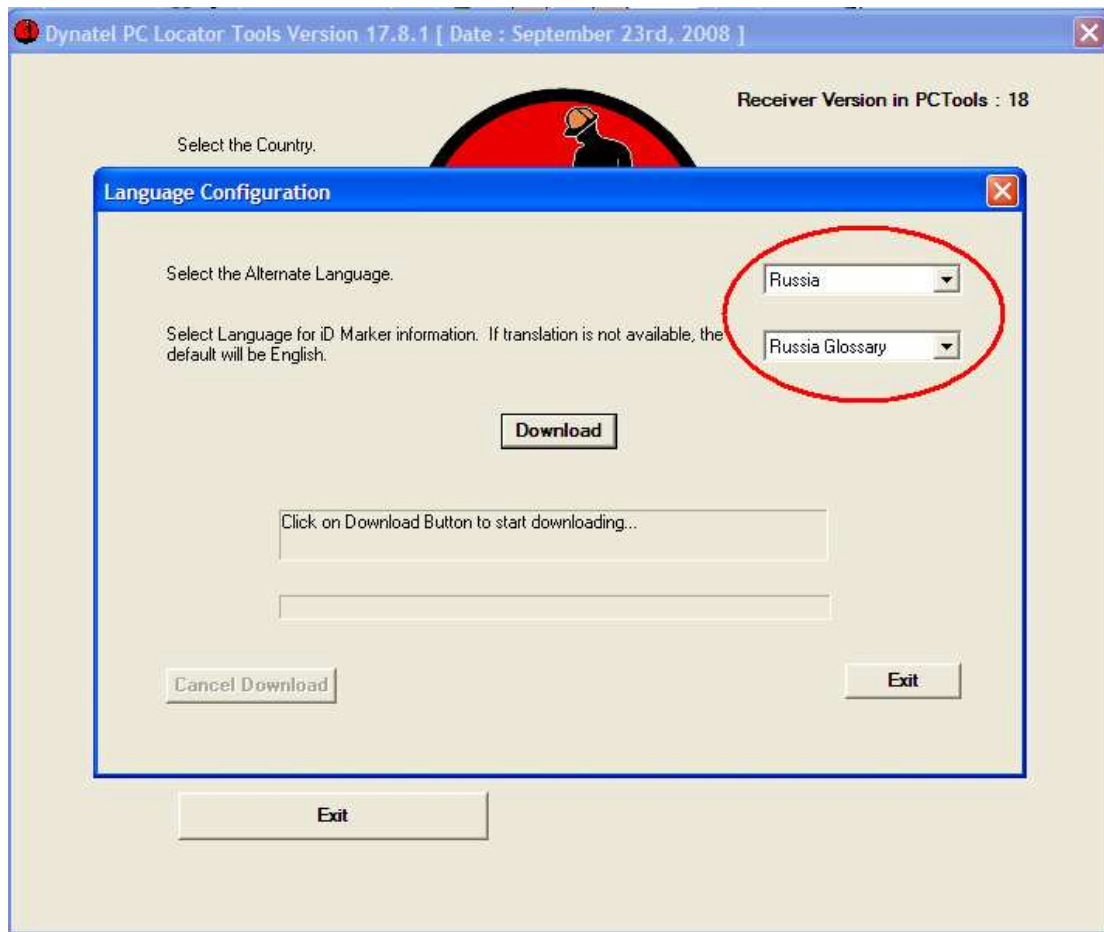
8. Не прерывайте выполнение загрузки до появления надписи «Download completed successfully!», затем нажмите кнопку «Exit»



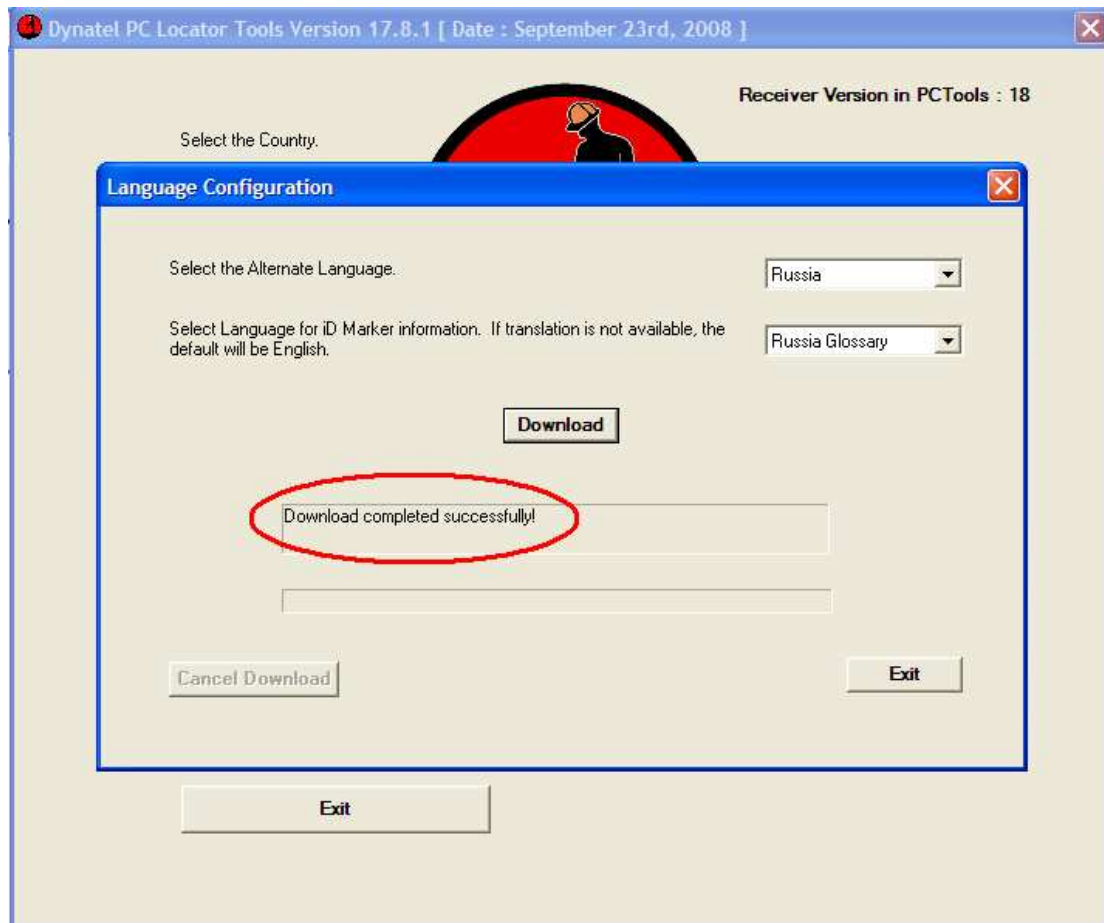
9. Нажмите кнопку «Language Configuration»



10. В открывшемся окне выберите русский язык, как показано на рисунке и нажмите кнопку «Download»



11. Дождитесь окончания загрузки «Download completed successfully!», затем нажмите кнопку «Exit»



За дальнейшей информацией по конфигурации прибора обращайтесь к инструкции по эксплуатации