

Communication Markets Division: 3M Quick Connect System 2810

Линейные плиты Quick 2810

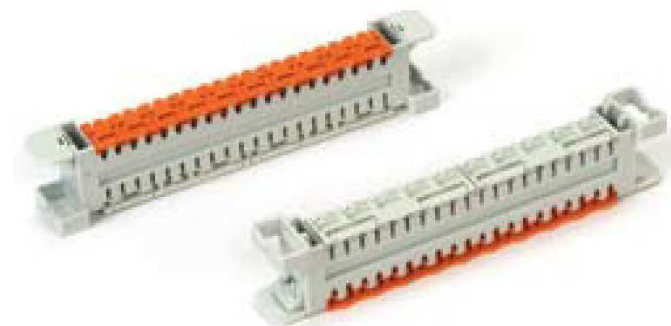
Utility & Functionality



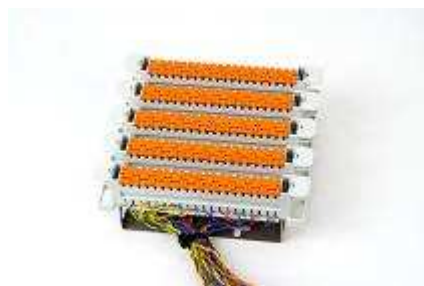
Make the Most
of your Network

3M

Плиты Quick 2810

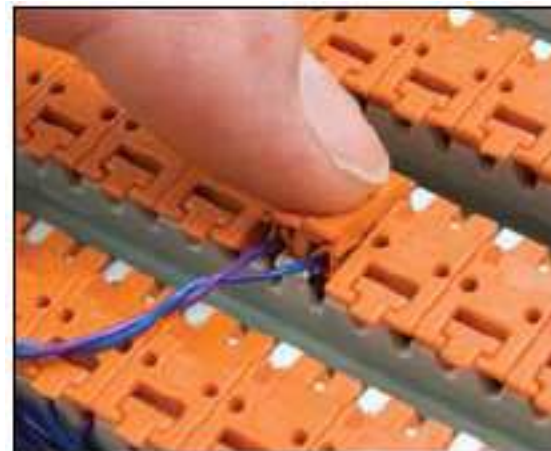


- Плиты с U-образным газонепроницаемым контактом IDC
- Категория контакта - 5e
- Защита контакта самовыравнивающимся гелем
- Монтаж на европрофиль (хомут типа LSA+)
- Подключение к линии
- Две модификации :
2810 A – монтаж линейного кабеля с инструментом STG
2810 B – монтаж всех жил без инструмента



Плиты Quick 2810

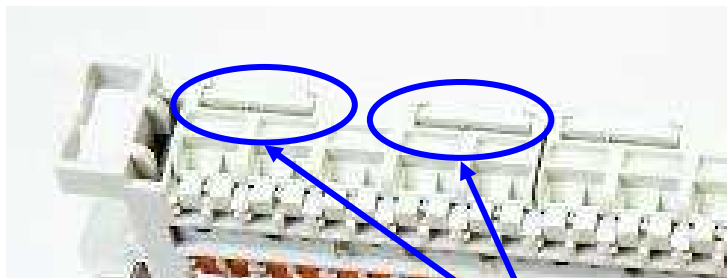
- Размеры 20 x135x26 мм
- Диаметр жилы 0,4 ÷ 0,6 мм
- Повторная заделка жил: 250 для жилы Ø 0,5мм (Telcordia TR-NWT-001 195)
- Сопротивление изоляции: >1 x10ГОм
- Сопротивление контактов: < 10 мОм
- Диапазон рабочих температур от -20°C до 60°C
- Диапазон температур хранения от -40°C до 90°C



Плинт 2810 тип А



Подготовка к запрессовке жил кабеля



Фиксаторы
пятипарных
крышек



Открывание



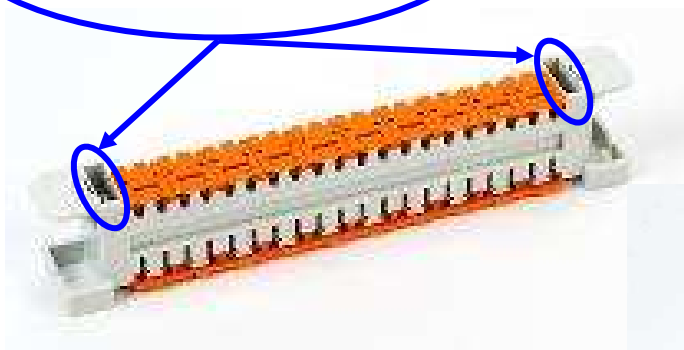
Нажать оба
фиксатора
чтобы открыть
крышку



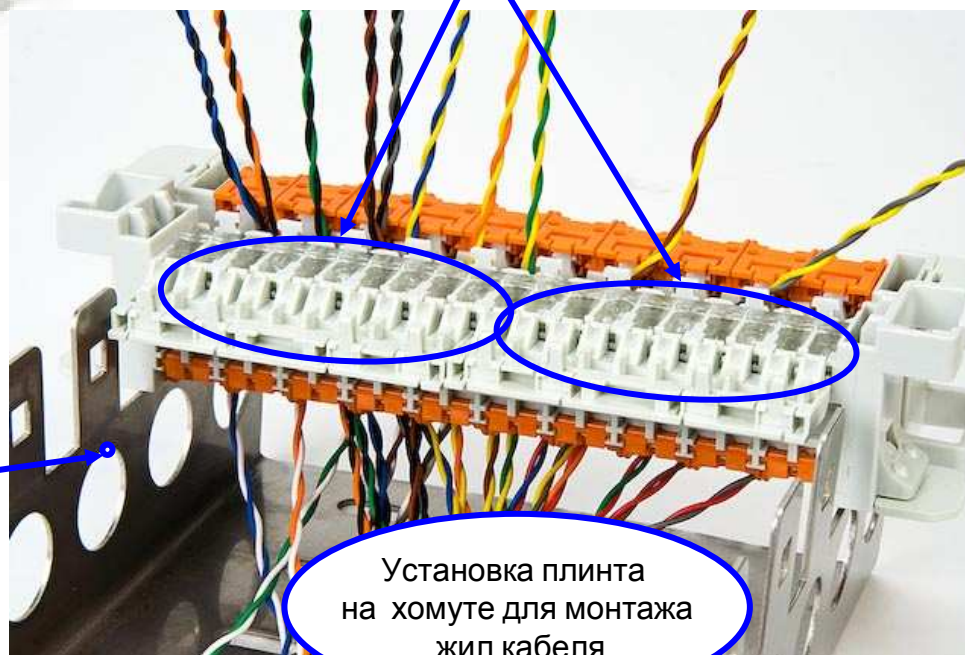
Установка на хомуте для кроссирования



Монтажные отверстия



Крышки открыты для монтажа кабеля

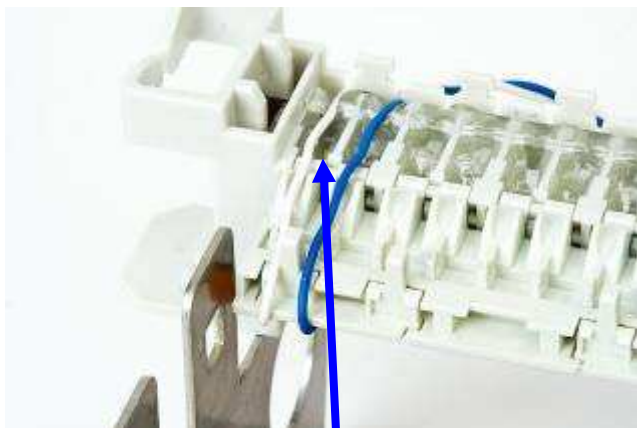


Хомут

Установка планки на хомуте для монтажа жил кабеля



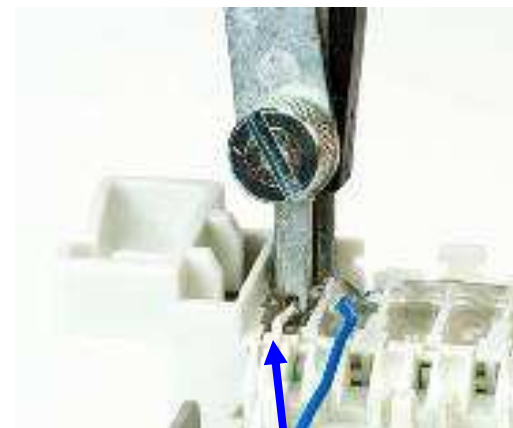
Укладка и запрессовка жил кабеля



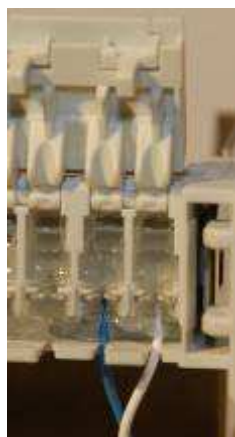
1-ая пара в направляющих



Удержание кабеля

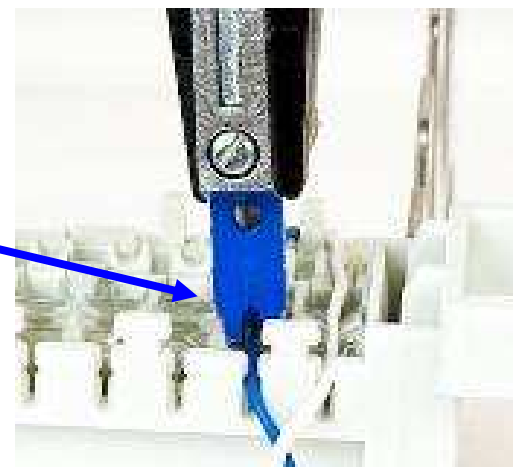


Обрезка жилы



← Впрессованные жилы

Впрессуйте каждую жилу в контакт IDC



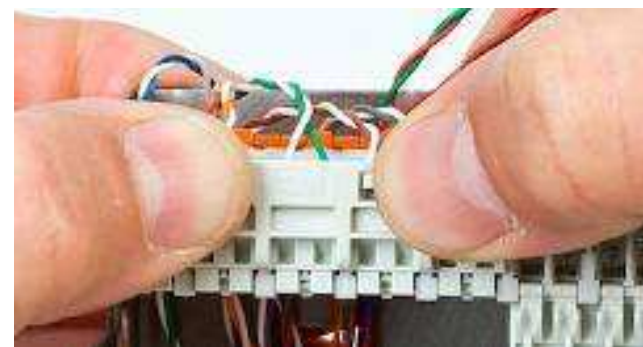
Монтаж кабельных жил с 1 по 5 в плинт



Залресуйте жилы пар с 1 по 5



Закройте пятипарную крышку

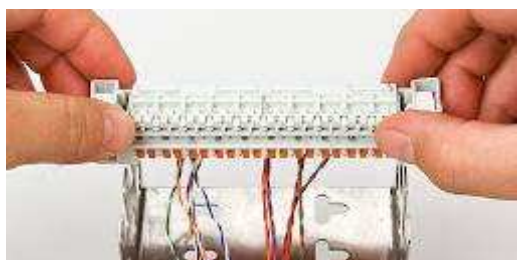


Удостоверьтесь в фиксации крышки защелками (щелчок)

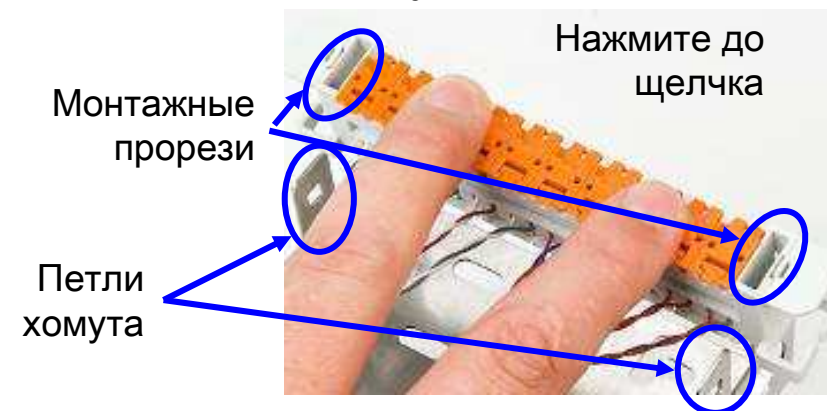


Запрессовка жил кабеля

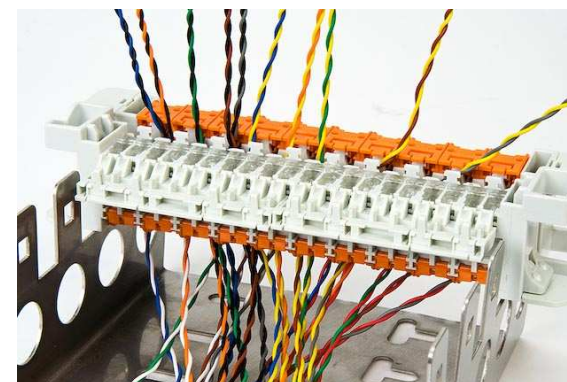
- Завершите запрессовку жил кабеля и снимите с хомута



- Развернуть другой стороной и одеть на хомут



Установите следующий плинт в положение для монтажа жил кабеля



- Повторите процедуру с оставшимися жилами



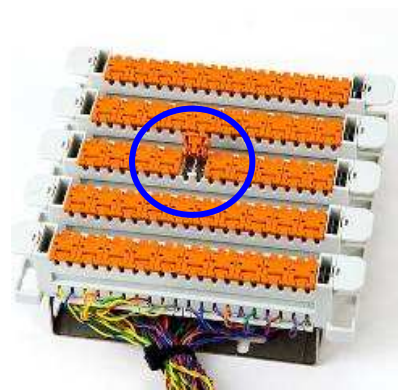
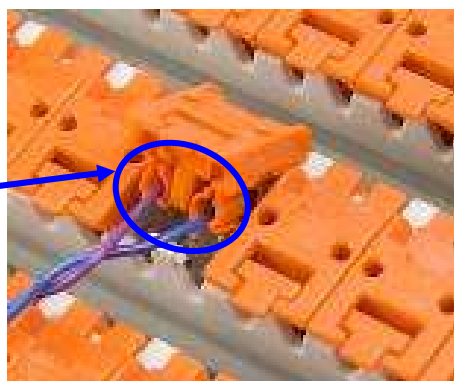
Кроссирование



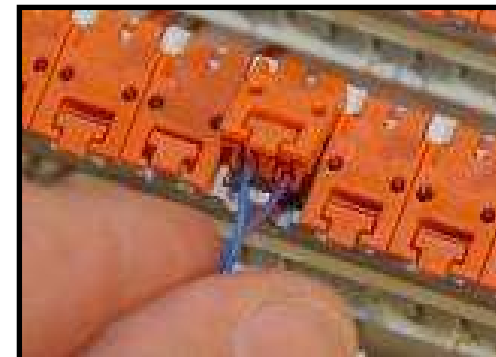
Направляющие для «кроссировки»



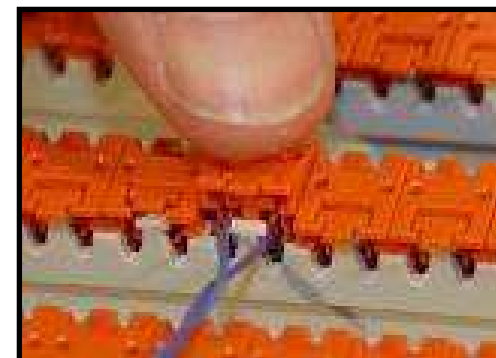
«Кроссировка» вставлена в направляющие



Введите жилы до упора (13 мм в крышку)



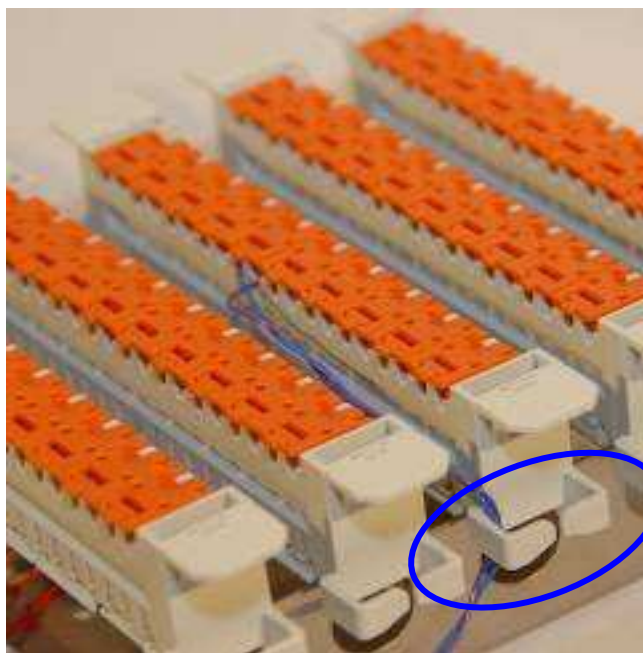
Защелкните крышку. . .



. . . до щелчка. Жилы правильно запрессованы если крышка закрылась и зафиксировалась

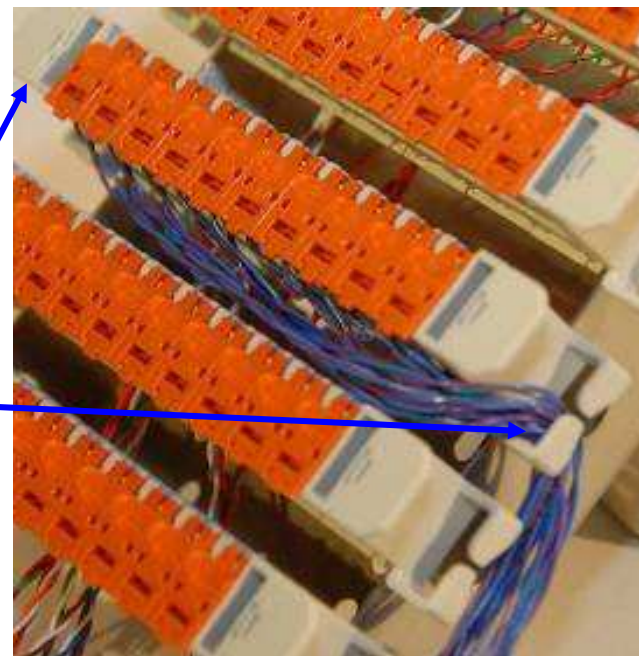


Выкладка кроссировочного провода

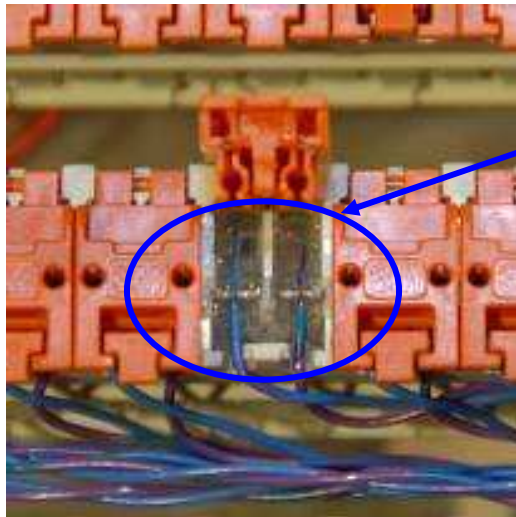


Протяните
«кроссировку» через
боковое кольцо

«Кроссировку» можно
протягивать через
одно или два
боковых кольца.

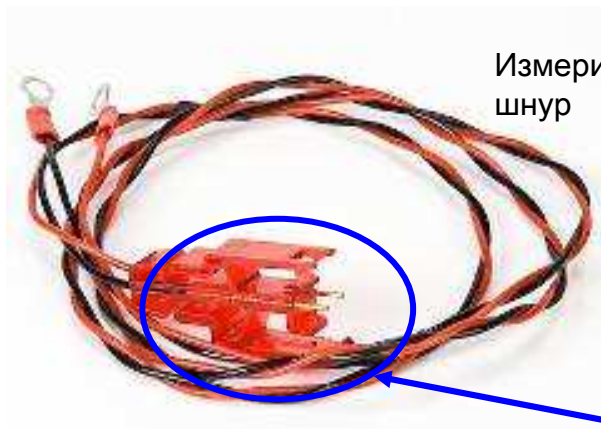
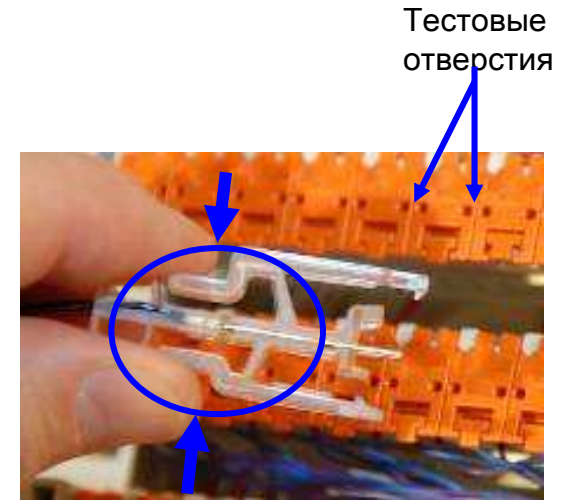


Проверка и тестирование



При открывании крышки жилы остаются в контактах

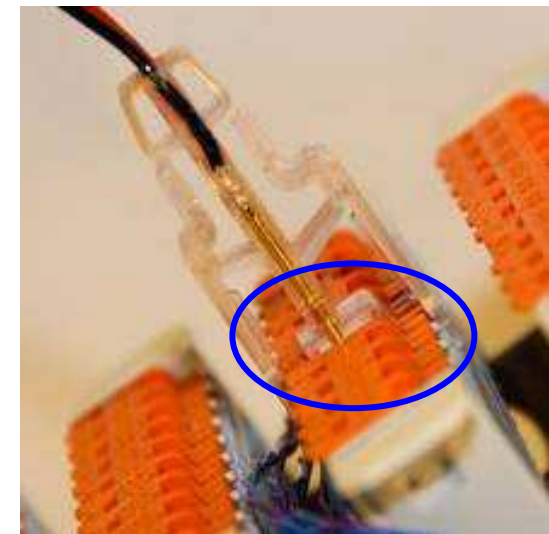
Сжать зажимы чтобы снять головку



Измерительный шнур

Контакты вводятся в отверстия. Обеспечивается фиксация головки на планке

Контактная головка



Аксессуары

